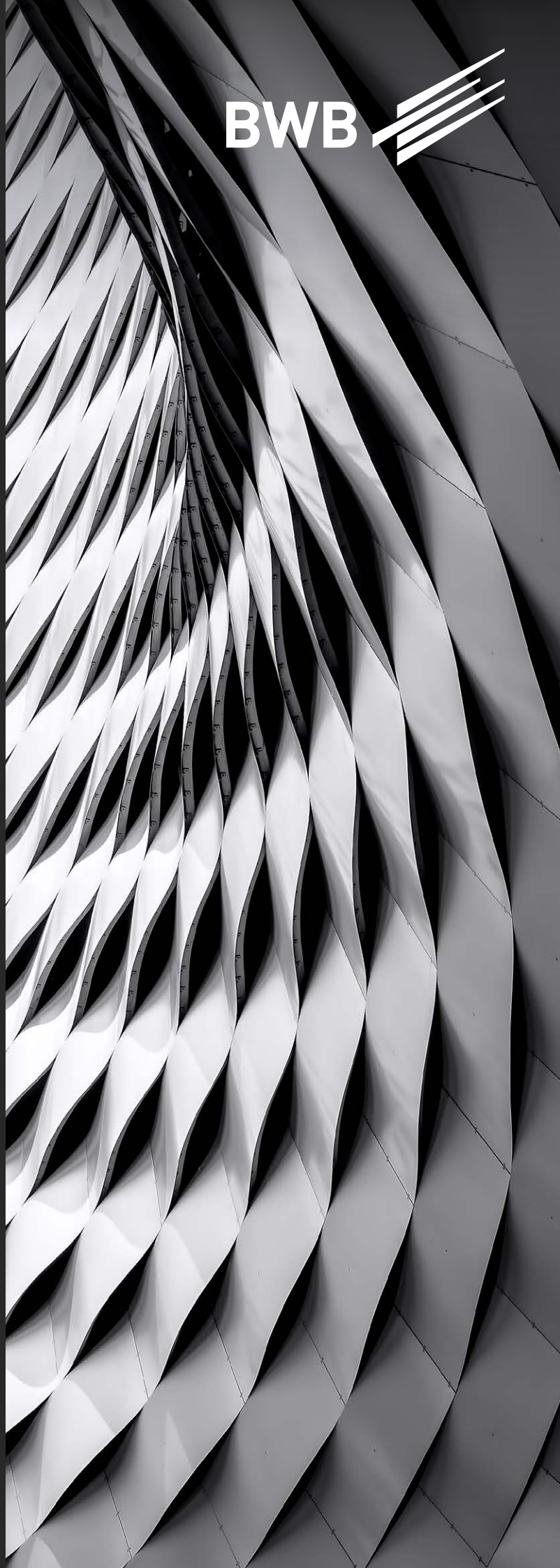


ALUMINIUM IN DER ARCHITEKTUR

OBERFLÄCHENVEREDELUNG

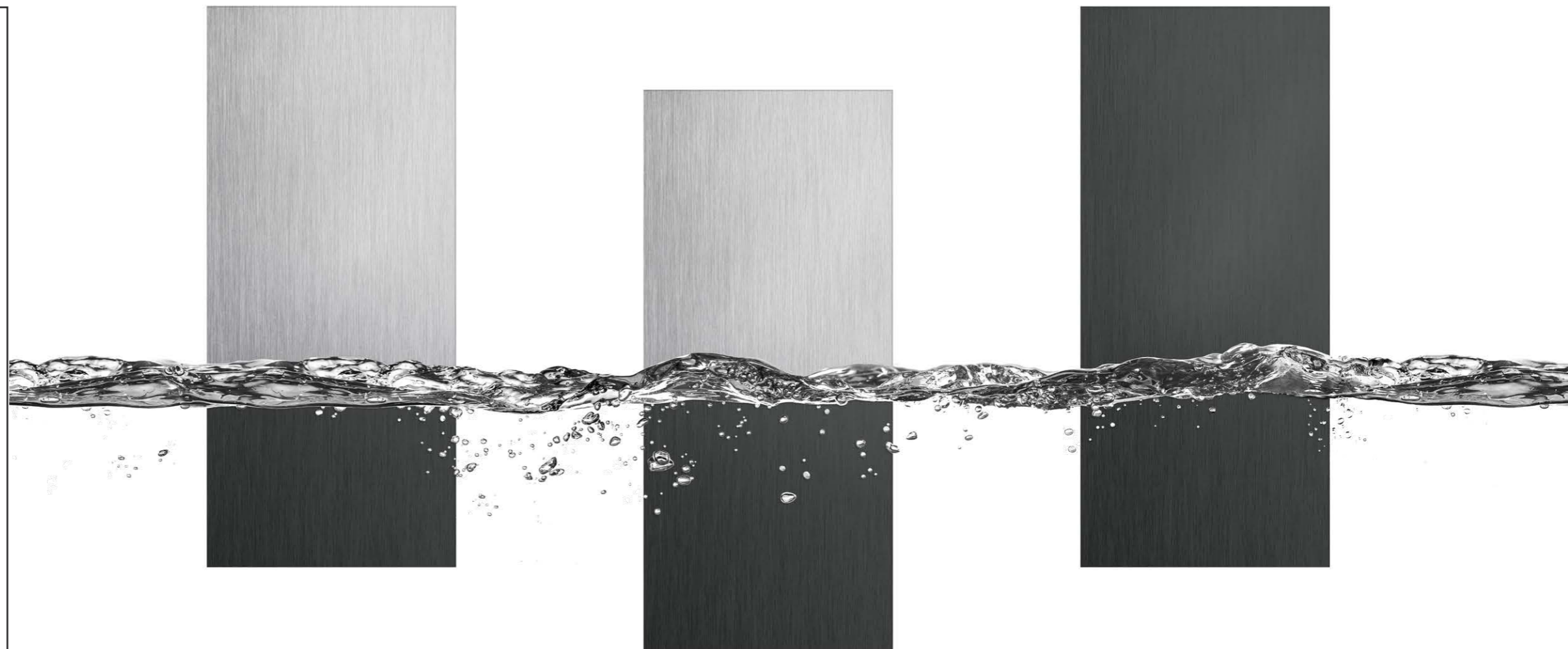
BWB



EINTAUCHEN IN DIE WELT DER OBERFLÄCHENVEREDELUNG

ALUMINIUM ELOXIEREN

- wird auch Anodisieren genannt
- schützt langfristig gegen Witterungseinflüsse
- bewahrt den metallischen Aluminiumcharakter
- veredelt in vielfältigen Farbnuancen – von dezenter Tönung bis zu intensiven Färbungen
- ermöglicht ästhetische Lichtreflexionen in matter und glänzender Ausführung
- bietet attraktive Oberflächenstrukturen durch Bürsten und Schleifen
- reduziert den Pflege- und Wartungsaufwand
- schont Ressourcen: sortenreine Rückbaubarkeit und 100% recycelbar



Eloxierte Oberflächen der BWB wirken nicht nur an der Oberfläche, sie verändern in der Tiefe. Die raffinierten Eintauchverfahren verleihen dem Grundmaterial Aluminium einen nachhaltigen und zuverlässigen Schutz. Ob farblos oder in einer der vielfältigen Farbnuancen – eloxierte Oberflächen der BWB bleiben über Jahrzehnte erhalten und wirkungsstark. Selbst Grossformate lassen sich damit individuell realisieren. Auf diese Weise eröffnet sich eine aussergewöhnlich grosse Bandbreite an Einsatzmöglichkeiten – sowohl in der Fassadengestaltung als auch im Innenbereich.

SANODAL



BWB-Bausilber 1



BWB-Bausilber 2



BWB-Messing 1



BWB-Messing 2



BWB-Gold 1



BWB-Gold 2



VIELFÄLTIGE GOLDNUANCEN

Das adsorptive Färbeverfahren Sanodal schliesst den goldenen Farbstoff fest in die Poren der Eloxalschicht ein. Der abschliessende Versiegelungsprozess schützt die Farbpigmente langfristig vor Witterungseinflüssen.

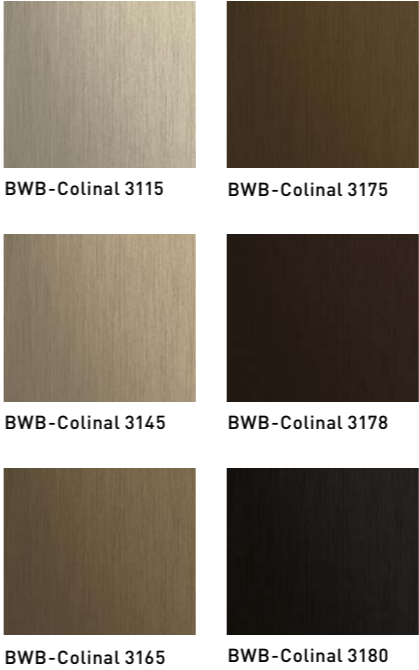


Schulzentrum Reben in Arbon, Architektur: S2 / Stucky Schneebeli Architekten, Bilder: Beat Bühler



Universität in Sheffield – The Diamond, Architektur: Twelve Architects, Bilder: Jack Hobhouse

COLINAL



KLASSISCHE ERDTÖNE

Bei dem elektrolytischen Eintauchverfahren Colinal werden farbgebende Metallsalze tief in die Aluminiumoberfläche eingebunden. Die Colinal-Veredelung verleiht dem Aluminium eine lichtechte Färbung, die von hellen bis dunklen Bronzetönen reicht.

PERMABRONZE

SCHIMMERNDE BRONZETÖNE

Das mehrstufige Färbeverfahren Permabronze besteht durch eine natürliche Farbabstufung. Ob für edle Gebäudehüllen oder akzentuierte Fensterkonstruktionen, die Bronzetöne wirken lebendig und verleihen dem Material eine besondere Tiefe.



BWB-Bronze 3



BWB-Bronze 4



BWB-Bronze 5



BWB-Bronze 6





Luzerner Kantonsspital Augenklinik in Luzern, Architektur: Schneider & Schneider Architekten ETH BSA SIA AG, Bilder: Peter Ruggli

EXKLUSIVES PERMALUX



BWB-Permalux P1



BWB-Permalux P2



BWB-Permalux P3



BWB-Permalux P4



HOCHRESISTENTE EIGENFÄRBUNG

Das Permalux-Verfahren überzeugt durch eine besonders harte Eloxalschicht mit zeitloser Eigenfärbung. Eine mit Permalux beschichtete Gebäudehülle wirkt elegant, ist ausgesprochen widerstandsfähig und hoch korrosionsbeständig: ein klares Statement für zukunftsweisende Architektur.

EXKLUSIVES PERMAGREY



HOCHWERTIGE GRAUTÖNE

Bei der Permagraey-Beschichtung verbinden sich die Legierungselemente des Aluminiums fest mit der Eloxalschicht und verleihen der Oberfläche einen anthrazitfarbenen Ton. Die Walzstruktur wird durch die Eigenfärbung verstärkt und kennzeichnet die Oberfläche der Bleche durch eine charakteristische Maserung. Das Verfahren ist ausschliesslich auf G77Ac-Bleche anwendbar. Auf Strangpressprofilen und anderen Blechprodukten lässt sich Permagraey nicht umsetzen.



BWB-Permagraey 1



BWB-Permagraey 3



BWB-Permagraey 2



BWB-Permagraey 4





Schlossbad in Neumarkt, Architektur: Diezinger Architekten GmbH, Bilder: Heiko Stahl

PERMACOLOR



BWB-Permablue 1



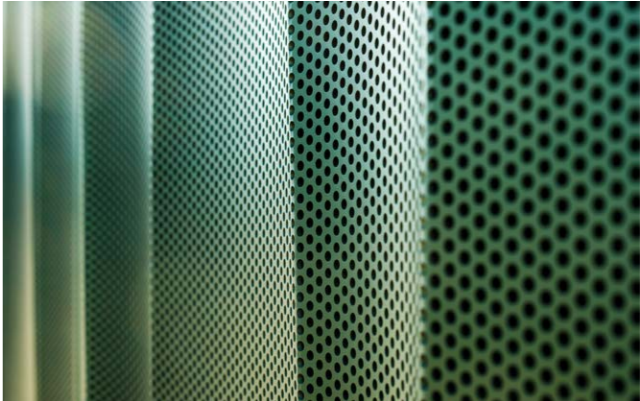
BWB-Permablue 2



BWB-Permagreen 1



BWB-Permagreen 2



FARBIGES LICHTSPIEL

Die Grün- und Blautöne des Permacolor-Verfahrens werden nicht durch Farbpigmente, sondern durch einen spezifischen lichtstreuenden Schichtaufbau mit Metallsalzeinlagerungen erzeugt. Der resultierende Farbton verändert sich je nach Betrachtungswinkel, Sonnenstand und Gestaltung der Aluminiumoberfläche. Die entstehenden Farbvariationen verleihen der Fassade ein besonders lebhaftes Aussehen.

SANDALOR

Olivgelb



Sandalor S100-0



Sandalor S100-1



Sandalor S100-2



Sandalor S100-3



Sandalor S100-4



GROSSE FARBVIELFALT

Das zweistufige SANDALOR-Verfahren ermöglicht die Einfärbung in den Tönen Olivgelb, Gold, Rot, Blau und Türkis in jeweils fünf Nuancen. Die verwendeten Farbpigmente sind für den Aussen-einsatz optimiert und garantieren eine hohe Lichtbeständigkeit.

Alle 25 SANDALOR-Farbnuancen finden Sie am Ende dieser Broschüre oder online unter: www.bwb.ch/farbauswahl.



FINISHES

SCHLEIFEN UND BÜRSTEN (E4)

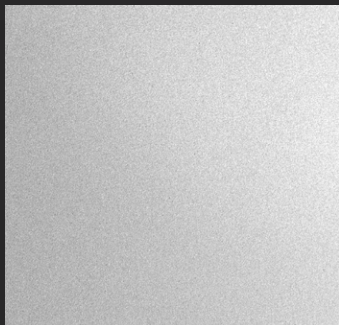
Das Finish mit eleganter Struktur



Naturton EV1 (E4)

BEIZEN (E6)

Der edle Matt-Effekt



Naturton EV1 (E6)

VORBEHANDLUNG

Aluminiumoberflächen benötigen eine geeignete Vorbehandlung für den Eloxalprozess. Mechanische Vorbehandlungen wie Schleifen und Bürsten (E4) betonen den metallischen Charakter des Aluminiums durch eine hochwertige Schleifstruktur. Die rein chemische Vorbehandlung hingegen entfernt Schmutz, Korrosion und leichte Bearbeitungsspuren. Nach dem sogenannten Beizen (E6) erscheint die Oberfläche gleichmässig matt.

Gemeinsam finden wir das richtige Finish für Ihr Projekt. Wir bemustern auch weitere Vorbehandlungen wie Schleifen (E1), Bürsten (E2) oder Grobschleifen.

DEKORATIVE ELOXALQUALITÄT

Das Aussehen der Eloxalschicht ändert sich je nach Aluminiumlegierung. Beim farblosen Eloxieren variiert der natürliche Farbton von Silbergrau bei dekorativer Eloxalqualität bis Schiefergrau bei Aluminium mit hohem Fremdmetallanteil. Bitte verwenden Sie für Architektur- und Designanwendungen ausschliesslich Aluminium mit dem Vermerk «Eloxalqualität für dekoratives Eloxieren».

FARBPALETTE



SANODAL	COLINAL	PERMABRONZE	PERMALUX	PERMAGREY	PERMACOLOR
					
BWB-Bausilber 1	BWB-Colinal 3115	BWB-Bronze 3	BWB-Permalux P1	BWB-Permagrey 1	BWB-Permablue 1
					
BWB-Bausilber 2	BWB-Colinal 3145	BWB-Bronze 4	BWB-Permalux P2	BWB-Permagrey 2	BWB-Permablue 2
					
BWB-Messing 1	BWB-Colinal 3165	BWB-Bronze 5	BWB-Permalux P3	BWB-Permagrey 3	BWB-Permagreen 1
					
BWB-Messing 2	BWB-Colinal 3175	BWB-Bronze 6	BWB-Permalux P4	BWB-Permagrey 4	BWB-Permagreen 2
					
BWB-Gold 1	BWB-Colinal 3178				
					
BWB-Gold 2	BWB-Colinal 3180				

SANDALOR Olivgelb	SANDALOR Gold	SANDALOR Rot	SANDALOR Blau	SANDALOR Türkis
				
Sandalor S100-0	Sandalor S120-0	Sandalor S140-0	Sandalor S150-0	Sandalor S160-0
				
Sandalor S100-1	Sandalor S120-1	Sandalor S140-1	Sandalor S150-1	Sandalor S160-1
				
Sandalor S100-2	Sandalor S120-2	Sandalor S140-2	Sandalor S150-2	Sandalor S160-2
				
Sandalor S100-3	Sandalor S120-3	Sandalor S140-3	Sandalor S150-3	Sandalor S160-3
				
Sandalor S100-4	Sandalor S120-4	Sandalor S140-4	Sandalor S150-4	Sandalor S160-4

Für eine bessere Farbbeurteilung empfehlen wir eine Erstbemusterung im A4-Format. Drucktechnisch ist keine materialgerechte Wiedergabe des eloxierten Aluminiums möglich. Die Verfahren Permacolor und Permagrey sind ausschliesslich im Finish E6 erhältlich und entsprechend dargestellt. Alle anderen Muster sind mit geschliffener und gebürsteter Struktur (E4) dargestellt und wahlweise auch im Finish E6 erhältlich.

www.bwb.ch/farbauswahl

MUSTERBESTELLUNG

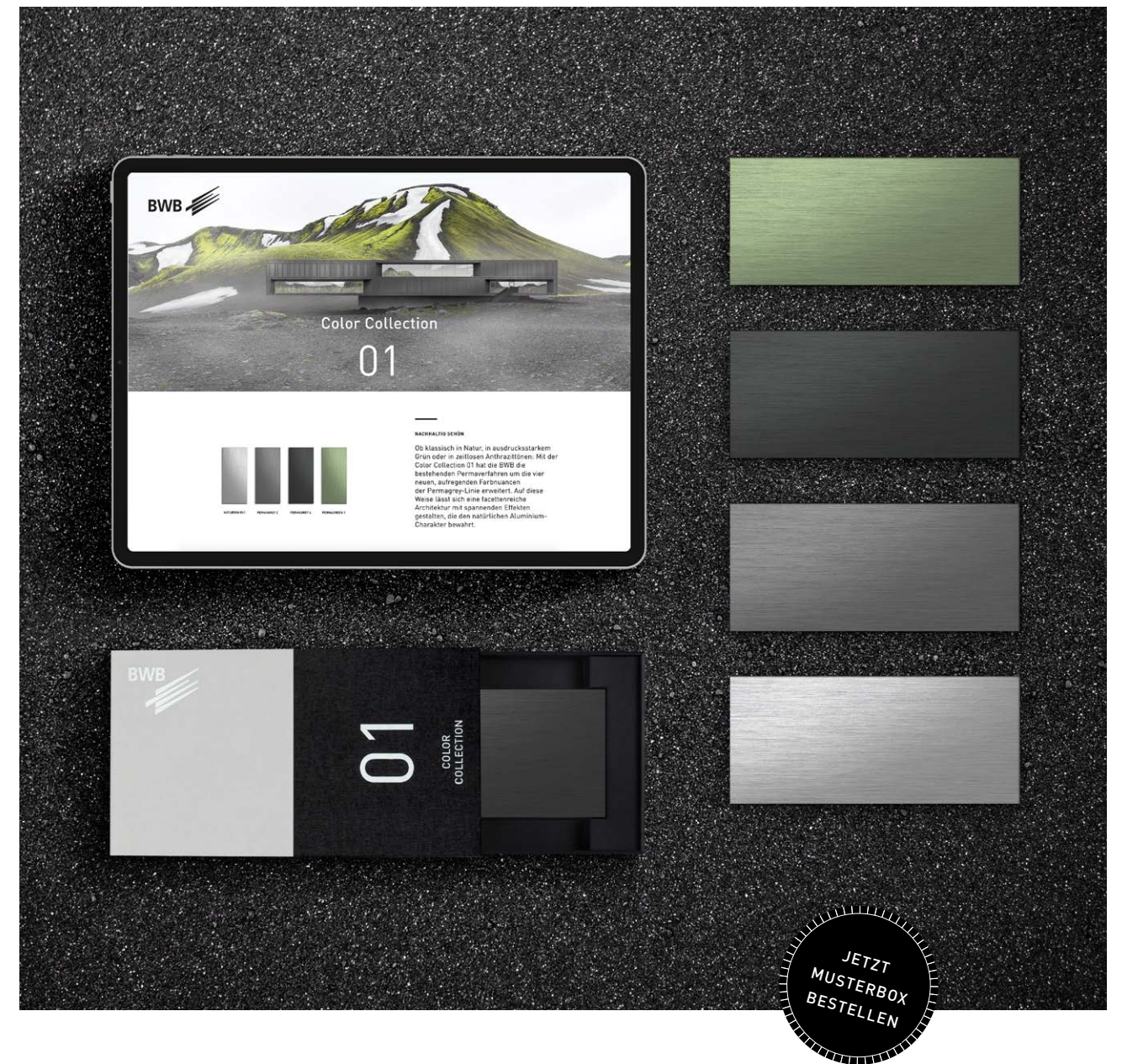


IHRE INDIVIDUELLE FARBAUSWAHL

Die gesamte Farbauswahl der BWB finden Sie online unter:
www.bwb.ch/farbauswahl

Bestellen Sie jetzt Ihre A4 Muster bequem über die Website
oder rufen Sie uns an: **+41 58 861 90 10.**

COLOR COLLECTION



INSPIRIERENDE FARBKOLLEKTIONEN

Mit den Color Collections präsentiert die BWB aufeinander abgestimmte Farbsortimente in jeweils vier ausgewählten Nuancen. Gebündelt in einer hochwertigen Musterbox zeigen sie die neusten Trends und Verfahren.

Bestellen Sie unsere Musterkollektionen unter:
www.bwb.ch/cc01

WIR BERATEN SIE GERNE BEI IHREM VORHABEN

Benötigen Sie für Ihr Projekt Ansichtsmuster oder haben Sie Fragen zur Auswahl von Materialien und Verfahren?

Schreiben Sie uns per E-Mail: architektur@bwb.ch
Oder rufen Sie uns an: +41 58 861 90 10

www.bwb.ch