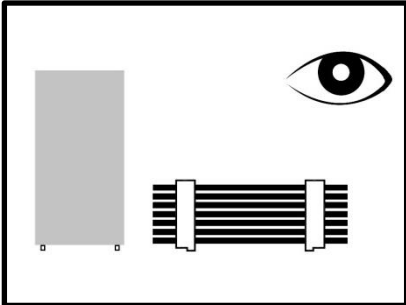
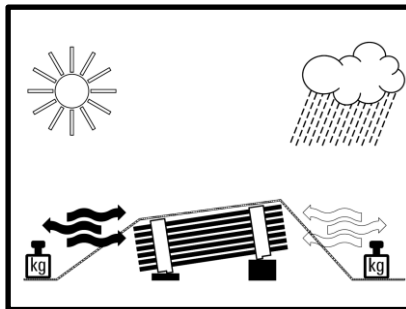
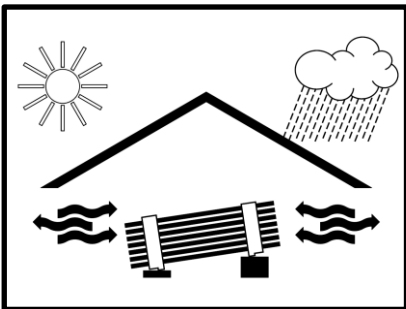


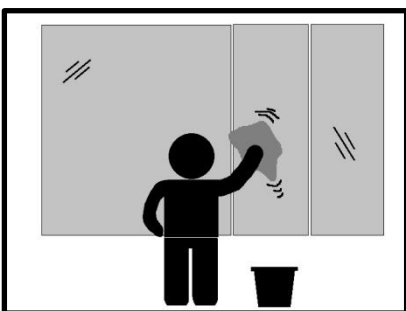
## Wichtige Hinweise



Bitte kontrollieren Sie diese Lieferung auf Vollständigkeit, Farbgleichheit und dekorative Mängel innert 10 Tagen nach Anlieferung. Die Abnahme hat in jedem Falle vor der Weiterverarbeitung oder Montage oder vor dem Versand ins Ausland zu erfolgen und hat insbesondere die Schichtstärke, mechanische Verletzungen und andere dekorative Mängel zu umfassen. Die Beurteilung eines ordentlich und rechtzeitig gemeldeten Mangels erfolgt visuell an dem gereinigten bemängelten Werk- bzw. Bauteil im Schatten bei Tageslicht. Kontaktstellen (sofern nichts anderes vereinbart) und andere verfahrens- und materialbedingte Unregelmässigkeiten müssen toleriert werden.



Das Material ist vor Nässe, Hitze (aufgrund direkter Sonneneinstrahlung) sowie Druck zu schützen und trocken zu lagern. Es wird empfohlen, die Verpackung nach Anlieferung zu entfernen und / oder für gute Belüftung zu sorgen. Für eine längere Zwischenlagerung vor der Weiterverarbeitung wird die Verwendung von durchlüfteten Abdeckplanen empfohlen.



Voraussetzung für jegliche Gewährleistung ist die Befolgung der Behandlungs- und Unterhaltsvorschriften durch den Besteller und den Bauherrn. Hierzu gehören auch eine fachmännische Bauendreinigung und periodische Unterhaltsreinigungen, je nach atmosphärischer Belastung. Die Anleitung für eine fachgerechte Reinigung ist in der SZFF-Richtlinie 61.01 enthalten.

Bei Schäden, die durch Elementbildung, falsche Materialwahl und Materialkombination sowie unzureichende Konstruktion durch den Besteller entstanden sind, wird die Gewährleistung wegbedungen, ebenso bei Ereignissen und Tatsachen, die ausserhalb des voraussehbaren Einflussbereichs und der Kontrolle des BWB-Vertragspartners liegen, worunter auch Lagerschäden beim Besteller fallen.